

Was verbirgt sich hinter Nestfamilien?

Nestfamilien ist eine Initiative schleswig-holsteinischer Kreise, um für Pflegekinder passende Familien zu finden. Kinder brauchen Verlässlichkeit und Geborgenheit. Sie wünschen sich eine stabile Familie als Rückhalt und Wegweiser für eine gute Entwicklung. Gemeinsam mit den Pflegeeltern geben wir ihnen die bestmögliche Unterstützung auf dem Weg in ein zufriedenes Leben als Erwachsene.



Unterstützt wird das Projekt Nestfamilien von kreativen und tatkräftigen Menschen, denen es ebenso wie uns am Herzen liegt, viele neue Nester für Kinder zu finden und zu bauen.



© Foto: Andreas Lorenz

„Ich habe keine Sekunde gezögert, Schirmherrin für dieses tolle Projekt zu werden. Wir können hier Verantwortung für die Zukunft unserer Kinder übernehmen, und es macht mich glücklich, Teil dieser Nestfamilie zu sein.“
(Schauspielerinnen Sandra Quadflieg)

So erreichen Sie uns

Alle Nestfamilien-Kommunen möchten für ihre Pflege- und Adoptivkinder ein gutes und sicheres Nest finden, darin sind wir uns einig. Unterschiede gibt es im Ablauf der Bewerbungsverfahren, weshalb Sie sich am besten dorthin wenden, wo Sie einem Kind Nestwärme geben möchten.

kreis pinneberg

04121-4502-3417 (Frau Bessert)
b.bessert@kreis-pinneberg.de



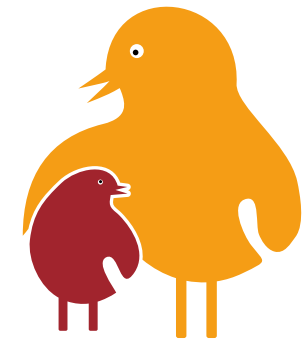
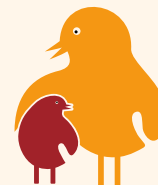
KREIS HERZOGTUM LAUENBURG

04541-888-661 (Frau Kyi)
Kyi@kreis-rz.de
04541/888-369 (Frau Loimann)
Loimann@kreis-rz.de

KREIS STEINBURG

04821/ 69 – 331 oder 216 oder 380
info@steinburg.de

**WICHTIG.
INNIG.
RICHTIG.**



Nestfamilien
WICHTIG.INNIG.RICHTIG.



Infolyer
zum Thema
Pflegefamilie



Was bedeutet es, Pflegefamilie zu sein?

Als Pflegefamilie geben Sie einem Kind, das nicht bei seinen leiblichen Eltern leben kann, ein neues Zuhause. Sie erziehen es stellvertretend für die Eltern, bis es entweder zur Herkunftsfamilie zurückkehrt, oder selber auf eigenen Füßen steht. Dabei werden Sie durch das Jugendamt begleitet und unterstützt.

Pflegefamilie zu sein bedeutet, sich auf etwas einzulassen, das sich nie zu 100% planen oder voraussehen lässt. Es bedeutet, gemeinsam den Alltag und auch mal Krisen zu bewältigen. Vor allem aber bedeutet es, viel Liebe zu geben und zu erhalten.

Welche Voraussetzungen sollten Pflegefamilien mitbringen?

Zunächst einmal das, was Familie eben ausmacht: ausreichend Platz in Ihrem Zuhause und in Ihrem Herzen. Genug Zeit, um sich auf ein Kind und seine Besonderheiten einzustellen. Persönliche und finanzielle Verhältnisse, die ein sicheres Leben ohne Not gewährleisten. Klare Erziehungsvorstellungen, die einem Kind Orientierung und Halt geben. Und viel Geduld...

Außerdem müssen alle Familienmitglieder einverstanden sein und leibliche Kinder vom Alter her zu einem Pflegekind passen. Wichtig ist auch die Bereitschaft, eng mit uns zusammen zu arbeiten.

Optimal ist, wenn Sie mit Ihrem Leben im Großen und Ganzen zufrieden sind und noch genug Zeit, Kraft und Liebe übrig haben, die Sie an ein Pflegekind weitergeben möchten.

Wie sind die rechtlichen und finanziellen Rahmenbedingungen?

Pflegeeltern handeln im Auftrag der leiblichen Eltern und des Jugendamtes. Sie sorgen in allen Belangen für das Pflegekind und können bis auf wenige Ausnahmen Entscheidungen eigenständig treffen, das Pflegekind in der Schule vertreten, mit ihm in den Urlaub fahren usw. In regelmäßigen Abständen wird die Entwicklung des Kindes mit allen Beteiligten besprochen und gemeinsam überlegt, welche Ziele und Schritte als nächstes anstehen.

Für die Versorgung des Kindes erhalten Sie ein monatliches Pflegegeld. Daraus werden alle Ausgaben des täglichen Lebens bestritten. Zusätzlich gibt es Beihilfen für besondere Anlässe und Umstände. Auch ein Teil des Kindergeldes steht Ihnen zu. Steuern müssen Sie auf das Pflegegeld nicht zahlen.



Noch Platz im Nest?

Das Nest steht für die Fürsorge und Geborgenheit, die unsere Pflegekinder brauchen. Möchten Sie zu den Menschen gehören, die ein Kind in ihr Nest aufnehmen und ihm damit eine neue Perspektive und Zukunft geben? Dann freuen wir uns über Ihren Anruf! Mit unserer Erfahrung beraten und unterstützen wir Sie bei allen Fragen vor und während der Aufnahme eines Pflegekindes.

Wir schauen genau hin und hören zu, denn jede Familie ist einzigartig und bedarf einer individuellen Betreuung. Offen begegnen wir jedem mit Wertschätzung und Respekt. Menschlichkeit und Verständnis sind uns dabei besonders wichtig.

Rufen Sie an,
wir freuen uns
auf Sie!

WICHTIG. INNIG. RICHTIG.

